



特選賃貸マンション貸家情報



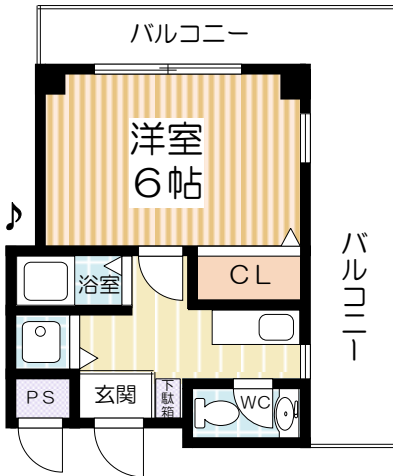
E

マンション

賃料 **46,000円**
共益費 3,000円

- ◆鉄筋コンクリート造
- ◆眺望あり
- ◆エアコン付
- ◆オートロック♪
- ◆TVモニターホン♪
- ◆隣部屋と接していない独立部屋♪

仲介手数料
不要物件



■所在地/箕面市箕面7丁目 ■交通/箕面駅歩3分

●礼金/10万円 ●床面積/21.59㎡ ●構造/鉄筋コンクリート造3階建3階部分 ●貸主

F

貸家

賃料 **68,000円**

◆レトロな平屋建♪ ◆牧落駅まで徒歩5分♪

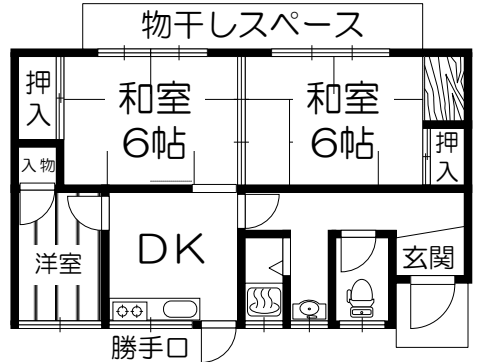
◆広々お庭で日当り良好♪



箕面小学校
第1中学校

■所在地/箕面市牧落2丁目 ■交通/牧落駅歩5分

●礼金/25万円 ●敷金/5万円 ●床面積/60.08㎡ ●構造/木造平屋建 ●仲介



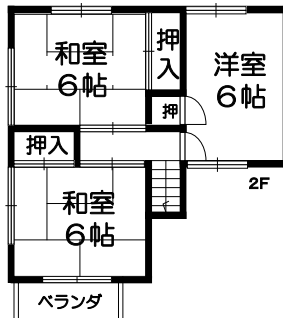
G

貸家

賃料 **80,000円**



◆駅近♪ ◆庭付き



◆駐車スペース有 (無料)



箕面小学校
第1中学校

■所在地/箕面市桜4丁目 ■交通/牧落駅歩2分

●礼金/24万円 ●敷金/8万円 ●床面積/82㎡ ●構造/木造 ●仲介

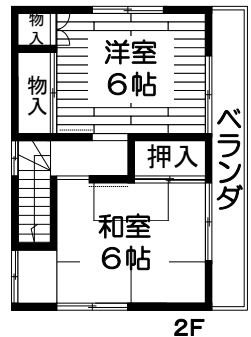
H

貸家

賃料 **85,000円**

◆専用庭♪

◆環境よし♪



中小学校
第5中学校

◆駐車場1台分確保※無しは賃料7.7万円

■所在地/箕面市牧落3丁目 ■交通/牧落駅歩10分

●礼金/20万円 ●敷金/10万円 ●床面積/65㎡ ●構造/木造 ●仲介

◇ FAX、メールでのご紹介、資料配達サービスも無料提供しております ◇

ご案内等お気軽にお問い合わせ下さい。空室でお困りのオーナー様もお気軽にお問い合わせ下さい。

ホームページ検索: 「マザーホーム」で検索

メールアドレス info@mother-home.co.jp

◇大阪府知事免許(2)第54349号◇賃貸住宅管理業 国土交通大臣免許(1)第801号◇(社)大阪府宅地建物取引業協会会員



— 不動産取引店 —

◇お電話でのお問い合わせは

箕面市牧落1-19-17

株式会社 マザーホーム 072-725-5500

◇取引形態: 仲介 (ご成約時、仲介手数料及び消費税が必要になります) ◇概略図面につき現況を優先致します ■広告有効期限/平成25年12月末日