

# ◆◆◆◆売買おすすめ不動産情報◆◆◆◆

ご相談・ご案内・無料  
お気軽にお問合せください

箕面市

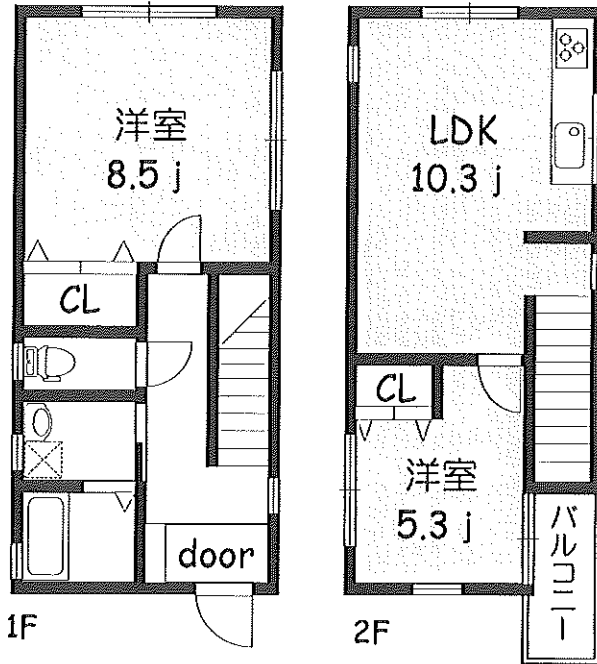
百楽荘1丁目

価格 **1980** 万円

※【土地】1000万円・【建物】980万円(消費税含む)のセット価格

## 新築一戸建

- 牧落駅歩1分!
- ヌック・カワック!
- LDK15帖!
- 閑静な住宅街!
- プラン変更可!  
自由設計!



【主な標準設備】

ペアガラス	エコジョーズ	床暖房
食器洗乾燥機	10年保証	カワック

- 【概要】
- 所在地/箕面市百楽荘1丁目
  - 交通/阪急箕面線牧落駅1分
  - 土地/59.82㎡●地目/宅地●建延/59.9㎡●構造/木造2階建
  - 用途地域/第1種低層住居専用地域●建ぺい率/60%
  - 容積率/150%●現況/更地●外構費用/別途●事業主

第1中学校

※土地売り相談可!

### 住宅ローンご返済例

借入額1880万円、頭金100万円の場合  
35年返済(ボーナス返済なし)

月々 **53,730円**

☆今のお家賃と見比べて下さい☆

☆☆住宅ローン減税適用物件☆☆

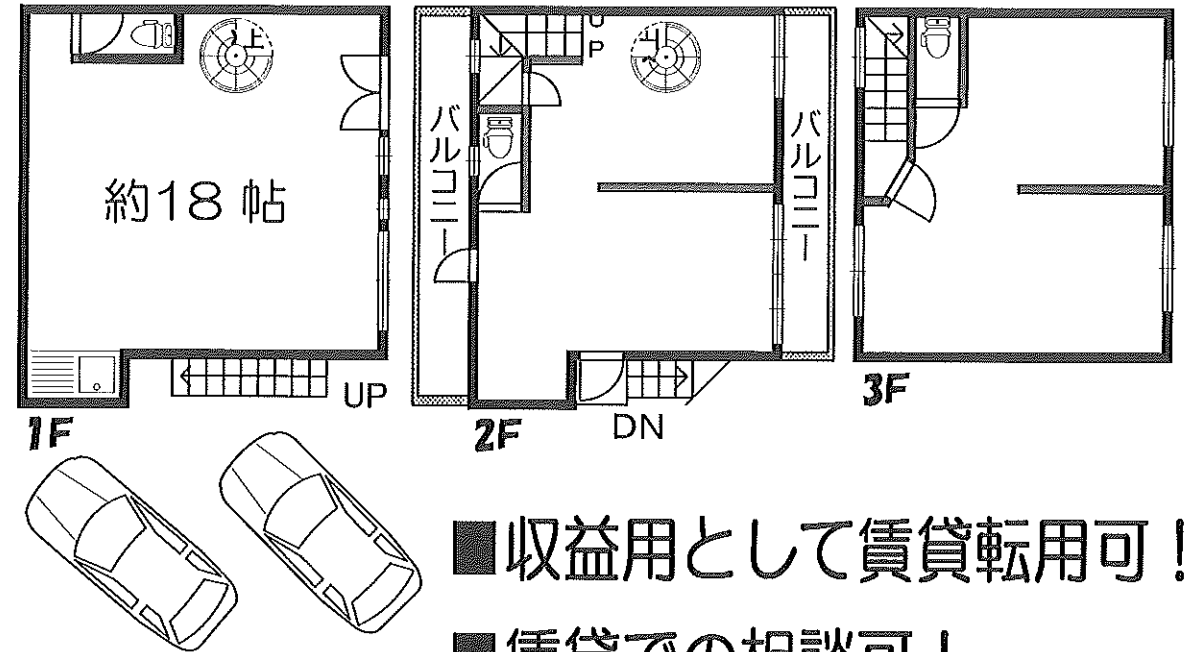
箕面市

西小路2丁目

価格 **3680** 万円

## 店舗事務所

- 大通り沿い!
- 駐車スペース有り!



- 収益用として賃貸転用可!
- 賃貸での相談可!

- 【概要】
- 所在地/箕面市西小路2丁目
  - 交通/阪急箕面線箕面駅11分
  - 土地/125.15㎡●地目/宅地●建延/175.02㎡
  - 構造/RC3階建●用途地域/近隣商業地域
  - 建ぺい率/80%●容積率/300%●建築/昭和51年1月●仲介

第1中学校

◇敷地37坪!

◇建物52坪!

親切  
丁寧  
安心



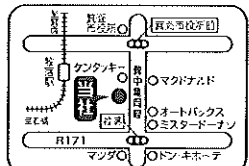
不動産取引店 株式会社 マザーホーム

T562-0004 箕面市牧落1-19-17  
Email info@mother-home.co.jp

売却査定  
下取り受付中

ホームページでも  
お探せます。  
お電話での  
お問い合わせは

http://www.mother-home.co.jp  
**072(725)5500**



◇取引形態: 仲介はご成約時、仲介手数料及び消費税が必要になります◇上記住宅ローンご返済例は優遇金利1.075%で算出しております。また、優遇金利につきましてはご期待に添えない場合がございます。◇キャンペーン商品は弊社指定機種とします。◇図面は概略図の為、現況を優先します。■広告有効期限/平成24年9月末日